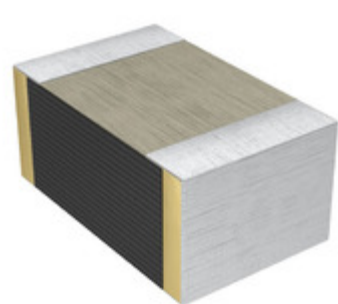


## ECH-U1C472GX5



Obrázky jsou pouze orientační.  
Podrobné informace o produktu naleznete v části Technické údaje produktu.  
Koupit ECH-U1C472GX5 s důvěrou od Component-World.HK, 1 rok záruka

### Panasonic

**Part Number:** [ECH-U1C472GX5](#)

**Výrobce:** [Panasonic](#)

**Popis:** CAP FILM 4700PF 2% 16VDC 0805

**Datový list:** [ECH-U1C472GX5 View All Specifications](#)

**RoHS Status:** Bez olova / V souladu RoHS

**Ship From:** Hong Kong

**Shipment Way:** DHL/Fedex/TNT/UPS/EMS

[Request For Quotation](#)

#### PARAMETR PRODUKTU

<b>Part Number</b>	ECH-U1C472GX5	<b>Výrobce</b>	<a href="#">Panasonic</a>
<b>Popis</b>	CAP FILM 4700PF 2% 16VDC 0805	<b>Stav volného vedení / RoHS</b>	Bez olova / V souladu RoHS
<b>Dostupné množství</b>	708707 pcs	<b>Datový list</b>	<a href="#">ECH-U1C472GX5 View All Specifications</a>
<b>Kategorie</b>	<a href="#">Kondenzátory</a>	<b>Napítí - DC</b>	16V
<b>Napítí - AC</b>	-	<b>Tolerance</b>	±2%
<b>Ukončení</b>	Solder Pads	<b>Velikost / Rozměry</b>	0.079" L x 0.049" W (2.00mm x 1.25mm)
<b>Série</b>	ECH-U(X)	<b>hodnocení</b>	-
<b>Obal</b>	Tape & Reel (TR)	<b>Paket / krabice</b>	0805 (2012 Metric)
<b>Ostatní jména</b>	ECHU1C472GX5 PCF1173TR	<b>Provozní teplota</b>	-55°C ~ 125°C
<b>Typ montáže</b>	Surface Mount	<b>Úroveň citlivosti na vlhkost (MSL)</b>	1 (Unlimited)
<b>Výrobní standardní doba výroby</b>	9 Weeks	<b>Rozestup vývodů</b>	-
<b>Stav volného vedení / RoHS</b>	Lead free / RoHS Compliant	<b>Výška - Sedící (Max)</b>	0.043" (1.10mm)
<b>Funkce</b>	-	<b>dielektrikum Materiál</b>	Polyphenylene Sulfide (PPS), Metallized - Stacked
<b>Detailní popis</b>	4700pF Film Capacitor 16V Polyphenylene Sulfide (PPS), Metallized - Stacked 0805 (2012 Metric)	<b>kapacitní</b>	4700pF
<b>Aplikace</b>	General Purpose		

Component-World.com je spolehlivý distributor elektronických součástek. Specializujeme se na všechny elektronické komponenty řady Panasonic. Máme 708707 kusy Panasonic ECH-U1C472GX5 na skladě dostupných. Vyžádejte si citát z distributora součástí elektroniky na Component-World.com, náš prodejní tým vás bude kontaktovat do 24 hodin.

RFQ Email: [info@Components-World.com](mailto:info@Components-World.com)

#### SOUVISEJÍCÍ PRODUKTY

	<b>Část#:</b> <a href="#">ECH-U1C392JB5</a> <b>Popis:</b> CAP FILM 3900PF 5% 16VDC 0805	<b>Výrobci:</b> <a href="#">Panasonic</a>	<a href="#">Dotaz</a>
	<b>Část#:</b> <a href="#">ECH-U1C473JX5</a> <b>Popis:</b> CAP FILM 0.047UF 5% 16VDC 1206	<b>Výrobci:</b> <a href="#">Panasonic</a>	<a href="#">Dotaz</a>
	<b>Část#:</b> <a href="#">ECH-U1C473GX5</a> <b>Popis:</b> CAP FILM 0.047UF 2% 16VDC 1206	<b>Výrobci:</b> <a href="#">Panasonic</a>	<a href="#">Dotaz</a>
	<b>Část#:</b> <a href="#">ECH-U1C472JX5</a> <b>Popis:</b> CAP FILM 4700PF 5% 16VDC 0805	<b>Výrobci:</b> <a href="#">Panasonic</a>	<a href="#">Dotaz</a>
	<b>Část#:</b> <a href="#">ECH-U1C561JX5</a> <b>Popis:</b> CAP FILM 5600PF 5% 16VDC 0603	<b>Výrobci:</b> <a href="#">Panasonic</a>	<a href="#">Dotaz</a>
	<b>Část#:</b> <a href="#">ECH-U1C392GX5</a> <b>Popis:</b> CAP FILM 3900PF 2% 16VDC 0805	<b>Výrobci:</b> <a href="#">Panasonic</a>	<a href="#">Dotaz</a>
	<b>Část#:</b> <a href="#">ECH-U1C393JB5</a> <b>Popis:</b> CAP FILM 0.039UF 5% 16VDC 1206	<b>Výrobci:</b> <a href="#">Panasonic</a>	<a href="#">Dotaz</a>
	<b>Část#:</b> <a href="#">ECH-U1C562JB5</a> <b>Popis:</b> CAP FILM 5600PF 5% 16VDC 0805	<b>Výrobci:</b> <a href="#">Panasonic</a>	<a href="#">Dotaz</a>
	<b>Část#:</b> <a href="#">ECH-U1C471GX5</a> <b>Popis:</b> CAP FILM 470PF 2% 16VDC 0603	<b>Výrobci:</b> <a href="#">Panasonic</a>	<a href="#">Dotaz</a>
	<b>Část#:</b> <a href="#">ECH-U1C562JX5</a> <b>Popis:</b> CAP FILM 5600PF 5% 16VDC 0805	<b>Výrobci:</b> <a href="#">Panasonic</a>	<a href="#">Dotaz</a>
	<b>Část#:</b> <a href="#">ECH-U1C392JX5</a> <b>Popis:</b> CAP FILM 3900PF 5% 16VDC 0805	<b>Výrobci:</b> <a href="#">Panasonic</a>	<a href="#">Dotaz</a>
	<b>Část#:</b> <a href="#">ECH-U1C393GX5</a> <b>Popis:</b> CAP FILM 0.039UF 2% 16VDC 1206	<b>Výrobci:</b> <a href="#">Panasonic</a>	<a href="#">Dotaz</a>
	<b>Část#:</b> <a href="#">ECH-U1C471JX5</a> <b>Popis:</b> CAP FILM 470PF 5% 16VDC 0603	<b>Výrobci:</b> <a href="#">Panasonic</a>	<a href="#">Dotaz</a>
	<b>Část#:</b> <a href="#">ECH-U1C391JX5</a> <b>Popis:</b> CAP FILM 390PF 5% 16VDC 0603	<b>Výrobci:</b> <a href="#">Panasonic</a>	<a href="#">Dotaz</a>
	<b>Část#:</b> <a href="#">ECH-U1C472JB5</a> <b>Popis:</b> CAP FILM 4700PF 5% 16VDC 0805	<b>Výrobci:</b> <a href="#">Panasonic Electronic Components</a>	<a href="#">Dotaz</a>
	<b>Část#:</b> <a href="#">ECH-U1C561GX5</a> <b>Popis:</b> CAP FILM 5600PF 2% 16VDC 0603	<b>Výrobci:</b> <a href="#">Panasonic</a>	<a href="#">Dotaz</a>
	<b>Část#:</b> <a href="#">ECH-U1C391GX5</a> <b>Popis:</b> CAP FILM 390PF 2% 16VDC 0603	<b>Výrobci:</b> <a href="#">Panasonic</a>	<a href="#">Dotaz</a>
	<b>Část#:</b> <a href="#">ECH-U1C393JX5</a> <b>Popis:</b> CAP FILM 0.039UF 5% 16VDC 1206	<b>Výrobci:</b> <a href="#">Panasonic</a>	<a href="#">Dotaz</a>
	<b>Část#:</b> <a href="#">ECH-U1C473JB5</a> <b>Popis:</b> CAP FILM 0.047UF 5% 16VDC 1206	<b>Výrobci:</b> <a href="#">Panasonic</a>	<a href="#">Dotaz</a>
	<b>Část#:</b> <a href="#">ECH-U1C562GX5</a> <b>Popis:</b> CAP FILM 5600PF 2% 16VDC 0805	<b>Výrobci:</b> <a href="#">Panasonic</a>	<a href="#">Dotaz</a>

#### Související klíčová slova pro ECH-U1C472GX5

Panasonic ECH-U1C472GX5.	ECH-U1C472GX5 distributor	ECH-U1C472GX5 dodavatel	ECH-U1C472GX5 Cena
ECH-U1C472GX5 Stáhnout datasheet.	ECH-U1C472GX5 Datasheet.	ECH-U1C472GX5 Stock.	koupit ECH-U1C472GX5.
Panasonic ECH-U1C472GX5.	Panasonic - Consumer Division ECH-U1C472GX5.	Panasonic - Consumer Electronics Corp. ECH-U1C472GX5.	Panasonic Battery Group ECH-U1C472GX5. Panasonic Electric Works - ACSD ECH-U1C472GX5.
Panasonic Electronic Components - Semiconductor Pr ECH-U1C472GX5.	Panasonic - ATG ECH-U1C472GX5. Panasonic Electric Works ECH-U1C472GX5.	Panasonic - BSG ECH-U1C472GX5. Panasonic Electronic Components ECH-U1C472GX5.	Panasonic - DTG ECH-U1C472GX5. Panasonic Industrial Automation Sales ECH-U1C472GX5.
Panasonic Semiconductor ECH-U1C472GX5.			

